



monitoreo *mercado* *eléctrico*

BOLETÍN SEMANAL



Comisión Nacional de Energía Eléctrica

del 04 al 10 de
enero 2009

monitoreo del 4 al 10 de enero 2009

Precio Spot y Demanda Semanal SNI



El Precio Spot tuvo un promedio de 63.75 \$/MWh con una variación de \$ 2.91 al alza respecto a la semana anterior, con un máximo de 70.77 \$/MWh el día jueves a las 19 hrs. y un mínimo de 61.30 \$/MWh el domingo a la 1 hr. La demanda SNI tuvo un promedio de 859.73 MW, la demanda máxima fue el día miércoles a las 18:45 hrs. con 1314.92 MW y una mínima de 517.2 MW el día lunes a las 3 hrs. El coeficiente de correlación entre el precio y la demanda fue de 0.65.

Generación por Fuente Primaria de Energía



FACTOR DE PLANTA

	Hidro	Geo	Térmica
MIN.	15%	62%	29%
MAX.	87%	100%	63%

La tabla de arriba representa el porcentaje de utilización respecto a la capacidad instalada para las plantas hidroeléctricas, geotérmicas y térmicas en el SNI.

Exportación e Importación

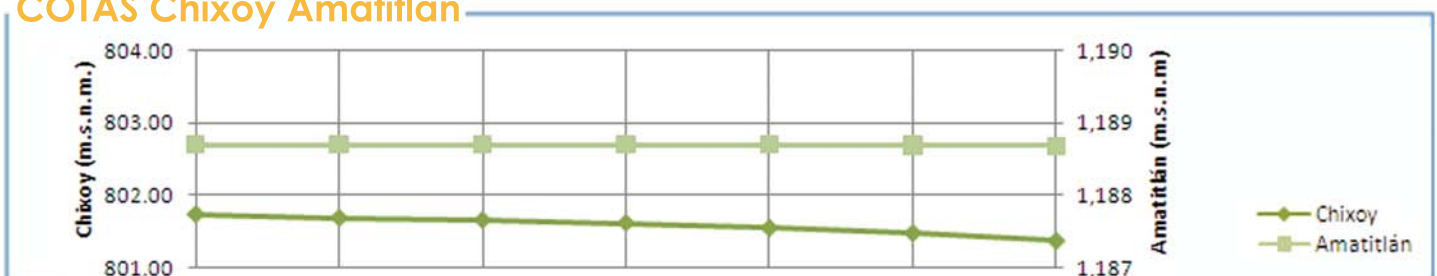
El resultado neto del intercambio al MER fue un total de 0.17244 GWh. La exportación máxima de energía del sistema Guatemalteco al MER fue de 28.63 MWh el día viernes a las 18:00 hrs. La importación máxima de energía del MER al sistema de Guatemala fue de -17.64 MWh el día sábado a las 22:00 hrs.

Fuente: Posdespachos del AMM usando registros horarios de energía del medidor de la Subestación Guate-Este.

Exportación e Importación de Potencia al MER



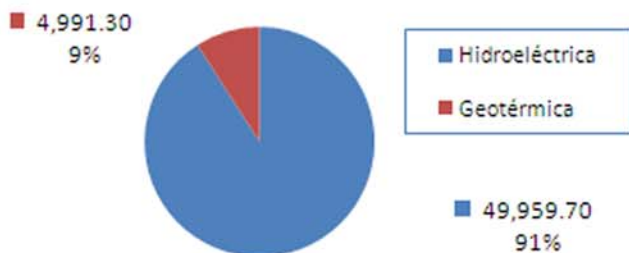
COTAS Chixoy Amatitlán



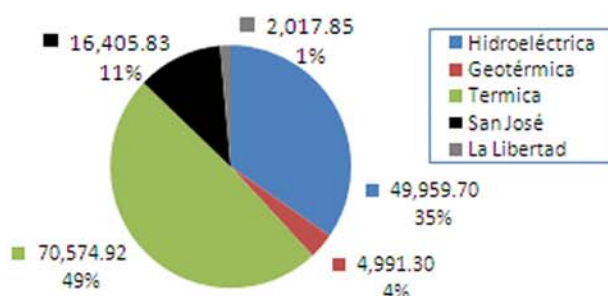
La cota de Chixoy presenta un valor de 801.74 a 801.37 m.s.n.m. con una variación de -0.37 m. La cota de Amatitlán presenta un valor de 1,188.7 a 1,188.68 m.s.n.m. con una variación de -0.02 m. Cota de rebalse de Chixoy: 803 m.s.n.m.

Nota: m.s.n.m. = metros sobre nivel del mar
cota = nivel del embalse

Generación Semanal por Recursos Renovables (MWh)

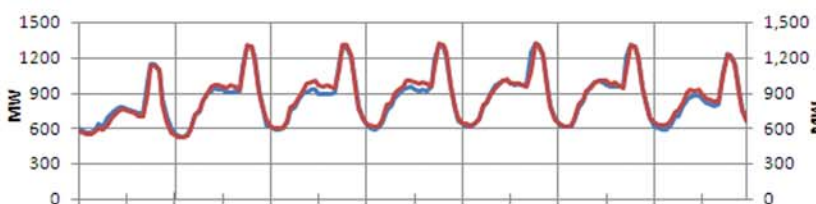


Generación por fuente primaria de energía (MWh)



Demanda Programada Vrs. Real

La relación entre la demanda programada y el posdespacho se comportó con una desviación máxima de 12.62% y una mínima de 0.0304%, con un promedio de 3.04%, lo cual representa un desvío de -155.5 MW, -0.4 MW y 3.04 MW respectivamente. El error máximo fue de 12.62% el día jueves a las 18 hrs. El MAPE fue de 3.14% mientras que la semana anterior fue de 3.65%.

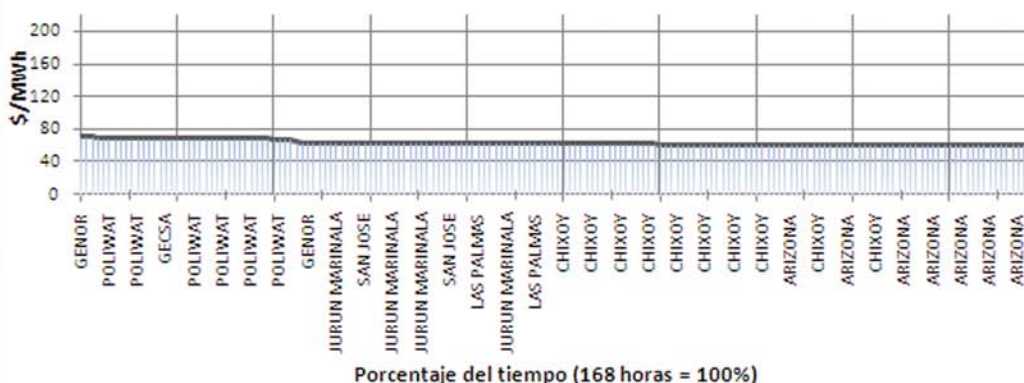


Curva de Duración del Precio Spot



El 23% del tiempo durante la semana el precio Spot mantuvo los valores de 64 a 71 US\$/MWh.
 El 46% del tiempo se mantuvo en los valores de 62 a 63 US\$/MWh.
 El 31% del tiempo se mantuvo en un valor de 61 US\$/MWh.

Identificación del Generador Marginal



Se puede observar que los generadores que determinaron el precio del Mercado Spot, fueron: Arizona con 24% Chixoy con 24% y Poliawat con 14% de participación en la semana.

RESUMEN	Precio Spot	Demanda SNI	Hidro +Geo	Térmica	INT	Programa	Desviación %	Error %
MAX	70.77 \$/MWh	1,314.92 MW	593.20 MW	748.70 MW	28.63 MW	1,313.83 MW	12.62%	12.62%
MIN	61.30 \$/MWh	517.20 MW	116.60 MW	345.70 MW	(17.64) MW	518.00 MW	0.0304%	0.03%
PROM	63.75 \$/MWh	859.73 MW	327.09 MW	529.75 MW	*172.44 MW	852.79 MW	3.04%	3.14%

Coefficiente de Correlación Precio Demanda

0.6503

* resultado neto de intercambio

Resumen Combustibles		
	Anterior	Actual
US Gulf	29.00	35.59
NY Cargo	34.09	37.80
WTI	42.51	44.49

6.59 ↑
3.71 ↑
1.98 ↑

EL precio del WTI en la semana se situó en un valor de 44.49 \$/BBL.
 El promedio diario del Bunker NYC 1%\$ MAX fue 37.8 \$/BBL y el USGC 3%\$ MAX fue 35.59 \$/BBL.